

OBSERVATOIRE
DES CENTRES SOCIAUX

SENACS 2018

Actions et projets au service des jeunes

Éléments issus

**Système d'Echanges
National des Centres
Sociaux
&
Recherche Action Jeunes
Adultes**



QU'EST-CE QU'UN CENTRE SOCIAL?



« Le centre social entend être **un foyer d'initiatives portées par des habitants associés**, appuyés par des professionnels, capables de définir et de mettre en œuvre un projet de développement social pour l'ensemble de la population d'un territoire.

Se plaçant dans le mouvement de l'éducation populaire, les centres sociaux fédérés réfèrent leur action et leur expression publique à trois valeurs fondatrices : **la dignité humaine, la solidarité et la démocratie.**

L'action des centres sociaux s'enracine dans l'expérience vécue des habitants. Elle associe la sensibilité et la rationalité des acteurs. Elle trouve une condition de son élaboration et de sa conduite dans la convivialité créée par le centre social. »

Charte fédérale d'Angers, juin 2000

LE PROJET SENACS

Avant 2012

Expérimentation en Rhône
Alpes de SERACS



2011 / 2012

SENACS s'étend au
territoire national



2017

Ensemble des territoires
couverts avec une
démarche adaptée au
contexte



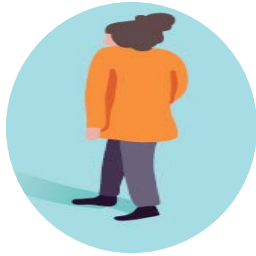
2018

Intégration des **Espaces de
Vie sociale** = vers l'observation
de toutes les structures
d'animation de la vie sociale

OBJECTIFS DE SENACS



Pour mieux connaître ce que sont et ce que font les centres sociaux et socio-culturels, ainsi que les Espaces de Vie Sociale (EVS)



Pour susciter l'échange d'expériences



Pour apprécier la plus-value des équipements de l'Animation de la Vie Sociale sur leur territoire



Pour mettre en valeur et évaluer leur impact collectif

UNE DEMARCHE PARTENARIALE

2 237

CENTRES SOCIAUX
AGRÉÉS CAF EN 2017

■ territoires
concernés
par l'enquête



ENQUÊTE
2018

DONNÉES
2016

2 065

CENTRES SOLLICITÉS

1 830

ONT RÉPONDU
À L'ENSEMBLE
DE L'ENQUÊTE

Un observatoire national
partagé entre la CNAF et la
FCSF

Un co-pilotage local entre
le réseau
des Caf et des centres
sociaux



80% CENTRES
SOCIAUX URBAINS

20% CENTRES
SOCIAUX RURAUX

+ DE 55 500
SALARIÉS

26 SALARIÉS EN MOYENNE
PAR CENTRE SOCIAL

+ DE 110 000
BÉNÉVOLES D'ACTIVITÉS

ENGAGÉS DE FAÇON
PONCTUELLE OU RÉGULIÈRE

55 EN MOYENNE
PAR CENTRE SOCIAL

+ DE 58 000
BÉNÉVOLES

DANS LES INSTANCES
DE GOUVERNANCE / PILOTAGE

31 EN MOYENNE PAR CENTRE
SOCIAL

*« Compter autrement
ne pas tout compter »*


Patrick Viveret - Reconsidérer la richesse

Une publication est réalisée sur les chiffres de l'année N-1

SENACS

- Accueil
- Ma fiche d'identité
- Ma fiche synthétique
- Répertoires
- Actions
- Ressources
- Enquêtes 3
- Administration

PARTENAIRES



Bienvenue sur le site de SENACS

Système d'Echanges National des Centres Sociaux !

Chaque année, merci d'éditer votre fiche d'identité afin de l'actualiser, puis de participer à l'enquête et de valoriser vos actions dans une ou plusieurs fiches !

Vous avez à votre disposition plusieurs outils différents et complémentaires :


- **une présentation détaillée** de votre structure et de ses actions autour de 6 dimensions (données générales, actions du projet, vitalité démocratique et gouvernance, emploi, partenariats institutionnels, finances),
- **un répertoire des structures** participant à l'enquête avec toutes leurs coordonnées,
- **un outil de présentation statistique** qui donne des éléments à partir des grands indicateurs de l'enquête,
- **un espace d'échange** autour des actions mises en oeuvre,
- **un espace de téléchargement** des analyses détaillées des enquêtes et de proposition d'outils d'auto-diagnostic plus poussés.

SENACS est un outil réalisé pour enrichir les actions des centres sociaux et des Espaces de Vie Sociale en les liant à d'autres, en construisant et mettant à disposition des éléments d'analyse et de négociation.

A vous d'en faire bon usage !

Revue de presse

La Caisse nationale des allocations familiales (Cnaf) et la Fédération des centres sociaux de France (FCSF) ont présenté le 13 mars 2018 à la presse les résultats de l'édition 2017 de l'Observatoire national des centres sociaux Cliquez sur l'icône pour retrouver le dossier de presse de cet événement !



2189
fiche actions

2237
CENTRES
SOCIAUX
AGRÉÉS

2065
CENTRES
SOLLICITES

1850
ONT
REPOUNDU

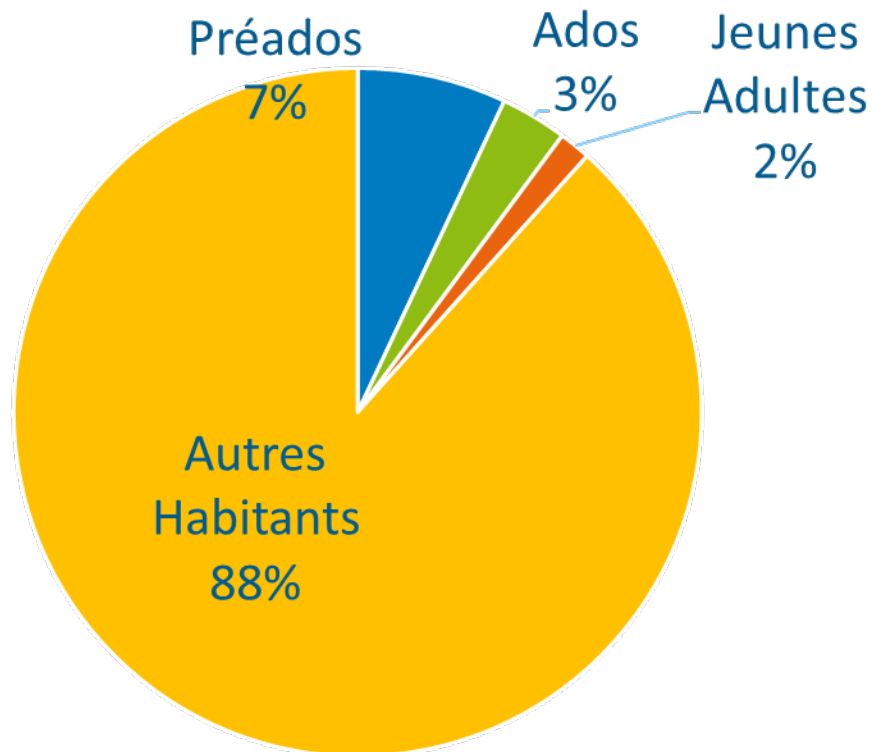
A L'ENSEMBLE DE L'ENQUÊTE

LES JEUNES ET LES CENTRES SOCIAUX

Vu à travers SENACS

Une définition large

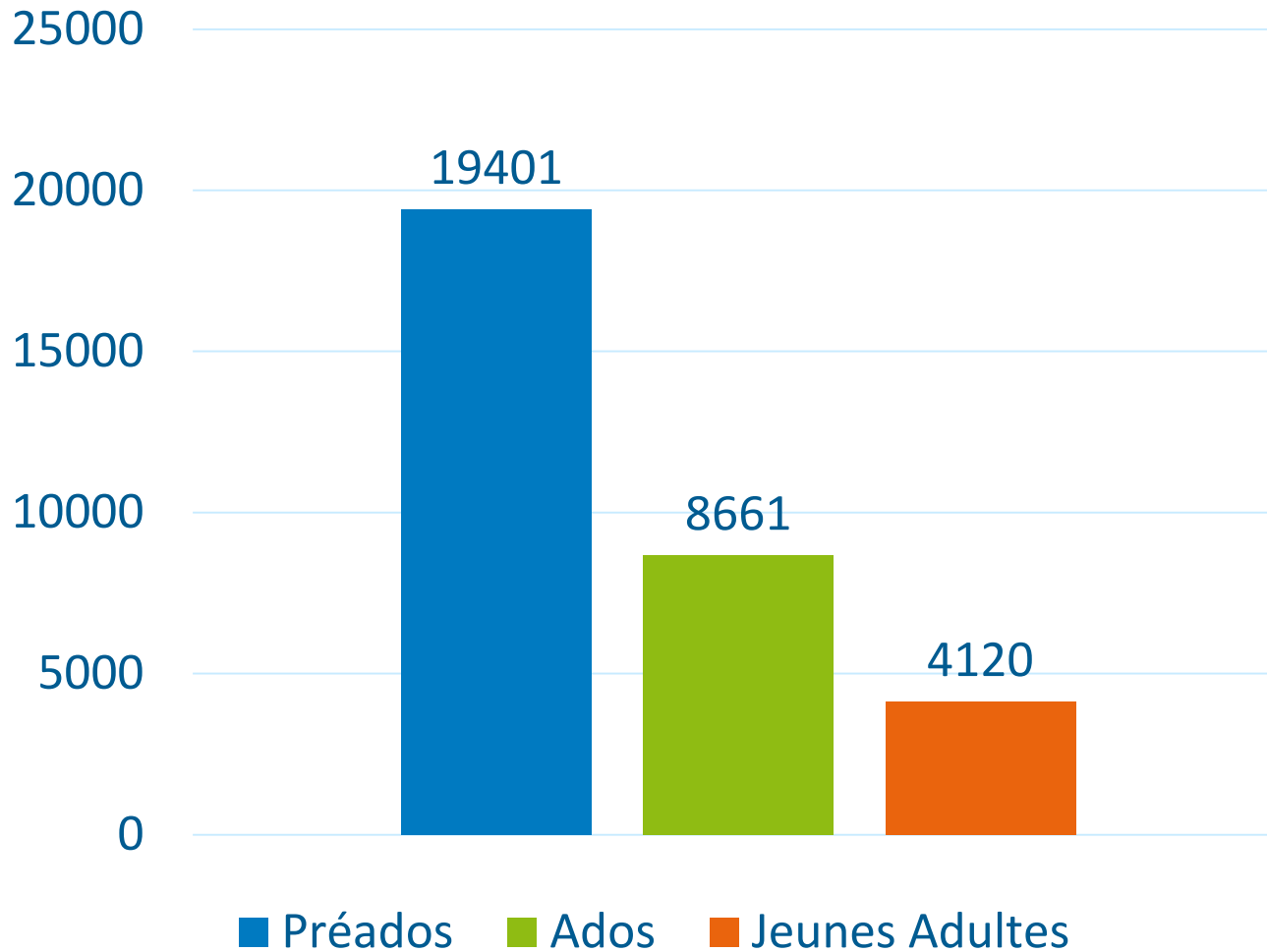
Le terme de « Jeunesse » est peu défini et englobe dans les actions des jeunes de 11 à 25 ans.



Les pré-ados: 11-14 ans
Les ados: 14 – 16 ans
Les jeunes adultes: 16-25 ans

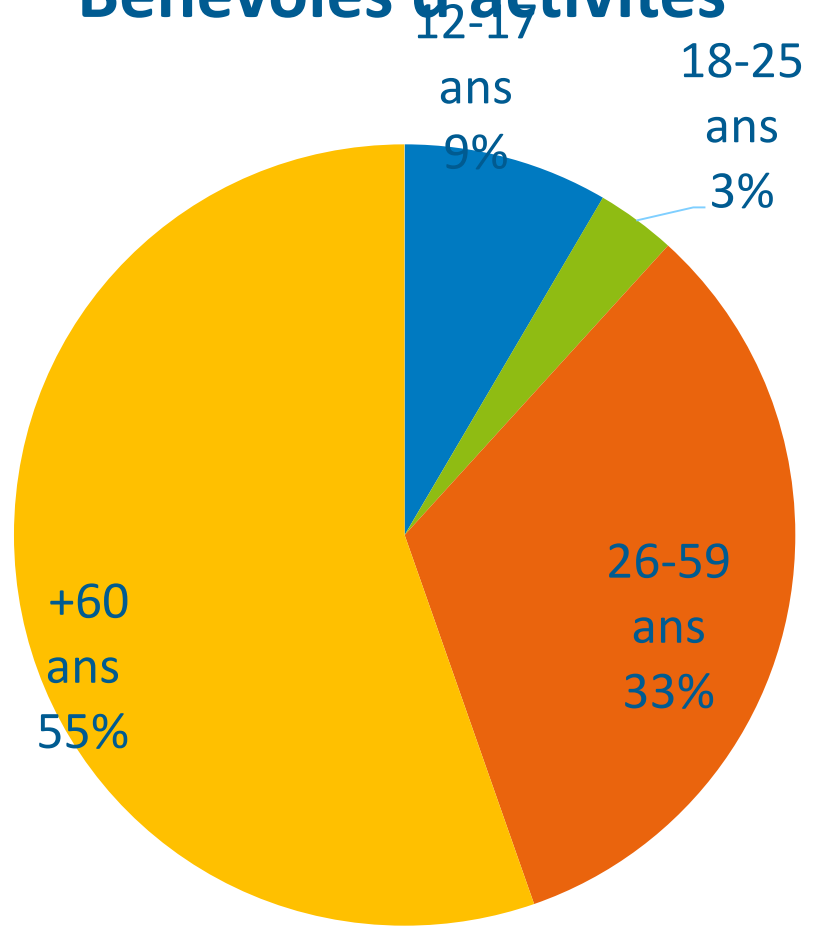
329
Centres sociaux
en Auvergne Rhône-
Alpes

NOMBRE DE JEUNES DANS LES CENTRES SOCIAUX

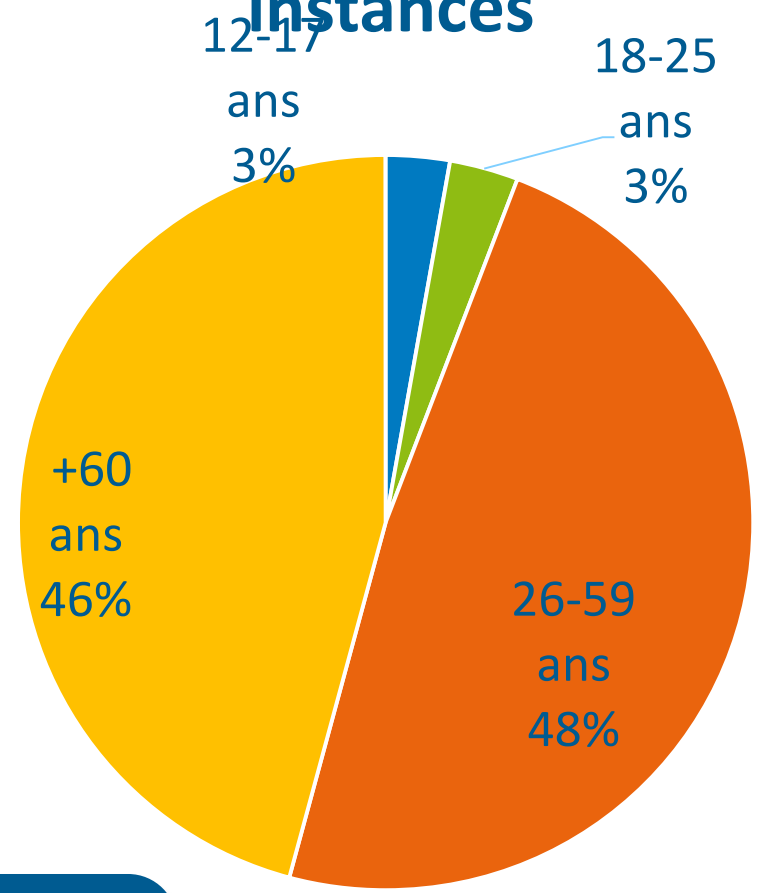


BÉNÉVOLAT DANS LES CENTRES SOCIAUX

Bénévoles d'activités



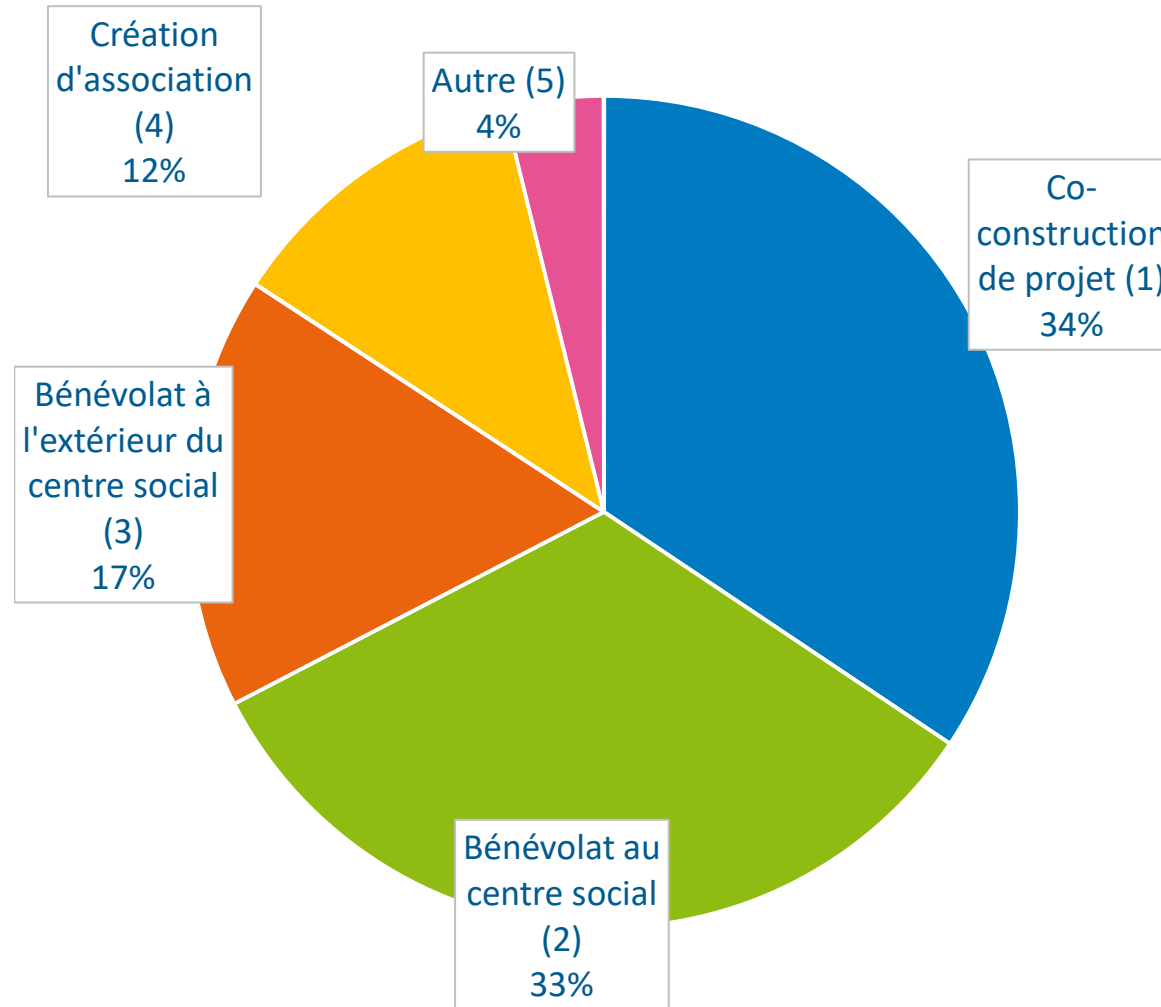
Habitants dans les instances



4612
Jeunes s'engagent dans les Centres Sociaux

IMPACT DANS LES CENTRES SOCIAUX

Sur les jeunes bénéficiaires, le type d'engagement par la suite...



RECHERCHE ACTION JEUNES ADULTES



Les jeunes sont le problème / Les jeunes ont des problèmes

Partie #1
Changer notre regard sur les Jeunes Adultes

Place des Centres Sociaux

Partie #2
L'enjeu de la reconnaissance

Oser le conflit / Oser le débat

Partie #3
Jeunes Adultes & Centres Sociaux
Penser l'intermédiation

Un enjeu pour le public

- Formation des animateurs jeunes => définition des métiers, des postures et de savoir accompagner du débat

Un enjeu pour la structure

- Développement d'espace de débat comme enjeu démocratique

Un enjeu pour le territoire

- Développement d'une Prestation de Service CAF « Animation Jeunesse » (5 sites d'expérimentation dans le Rhône)