

LES ENQUÊTES GÉNÉRATION DU CÉREQ

DISPOSITIF ET RÉSULTATS

Séminaire d'observation

Quelles approches pour observer quelle(s) jeunesses(s)?

Alexie Robert, chargée d'études

Valentine Henrard, cheffe de département

Département des entrées et évolutions dans la vie active

■ ■ ■ ■ ● Plan de la présentation

1. Les enquêtes Génération

2. Les trajectoires d'entrée dans la vie active de la Génération 2013

■ ■ ■ ■ ● 1. Les enquêtes Génération

Objectifs

- Suivre les **cheminements professionnels des jeunes**
 - accès à l'emploi et trajectoire professionnelle
 - en fonction de la formation suivie, des caractéristiques sociodémographiques, etc.
- Rendre compte de la **pluralité des facteurs** influençant l'insertion professionnelle des jeunes.

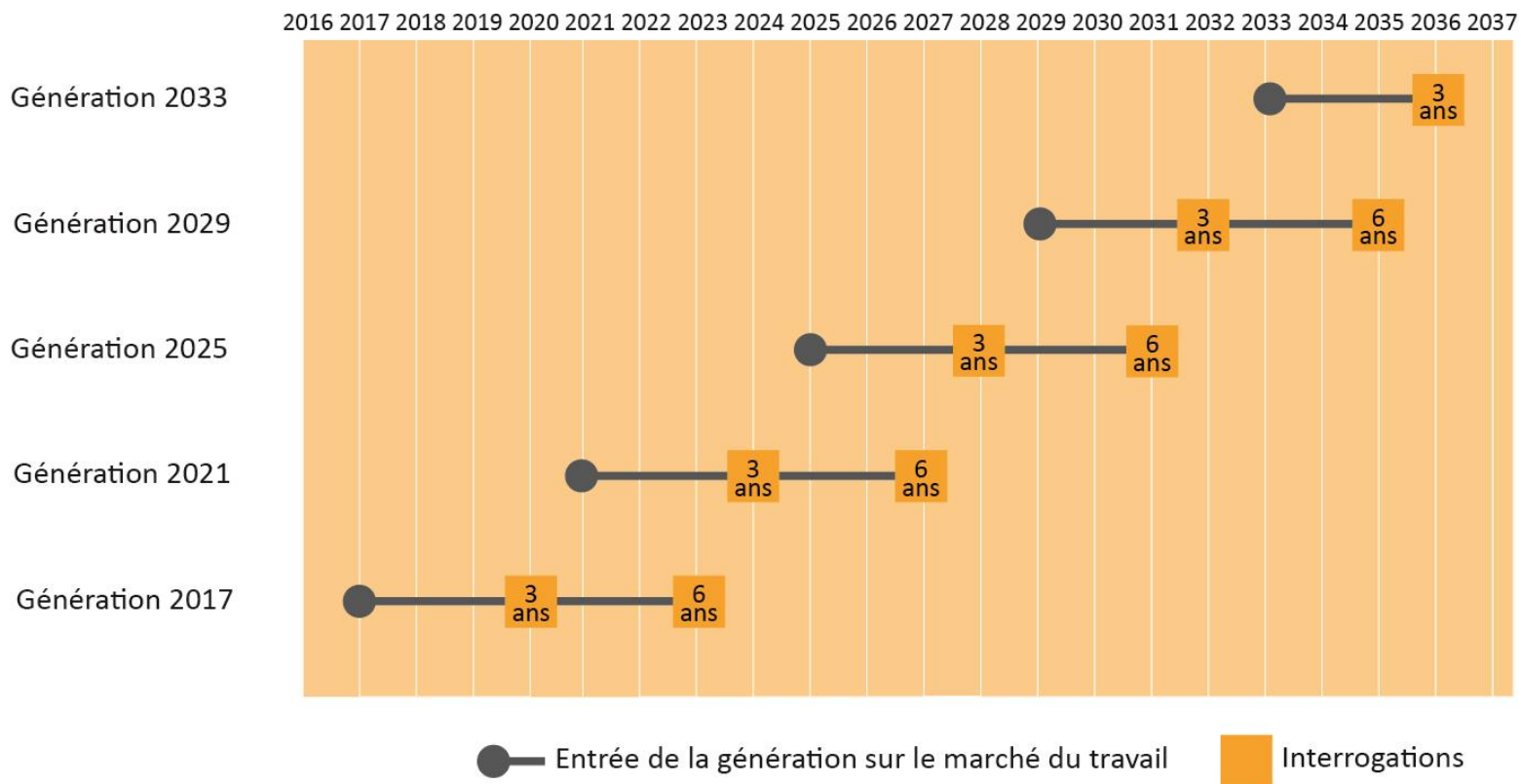
Champ

Jeunes sortant pour la première fois du système éducatif :

- une année donnée
- formés en France (tous niveaux et spécialités)
- Interrogés par téléphone trois ans après la sortie.

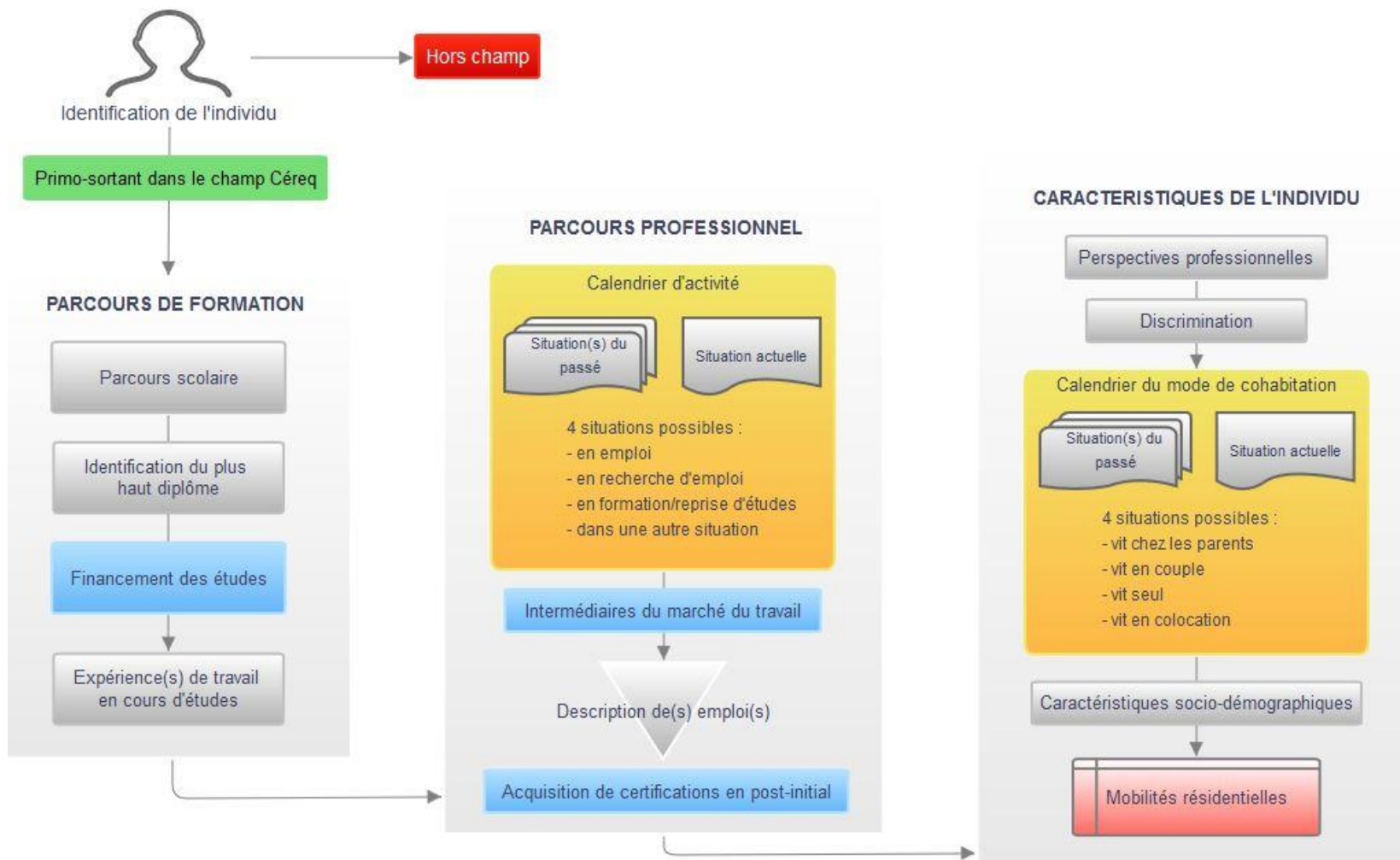
1. Les enquêtes Génération

Le calendrier des enquêtes



1. Les enquêtes Génération

Questionnaire



1. Les enquêtes Génération

Le calendrier mensuel d'activité

	2017												2018												2019												2020						
	jan	fev	mars	avril	mai	juin	juil	août	sept	oct	nov	déc	jan	fev	mars	avril	mai	juin	juil	août	sept	oct	nov	déc	jan	fev	mars	avril	mai	juin	juil	août	sept	oct	nov	déc	jan	fev	mars	avril	mai	juin	juil
Emploi																																											
Recherche d'emploi																																											
Formation ou Reprise d'études																																											
Autre situation																																											

- Modules de questionnements additionnels et **partenariats d'extensions** (de questionnaire, échantillon, champ):
 - Exemples : séjours à l'étranger, stages, thèses, rapport au travail, création d'activité.

■ ■ ■ ■ ■ • 1. Les enquêtes Génération

Les atouts du dispositif

- Un cadre d'analyse permettant de comparer l'insertion entre différents niveaux de sortie (diplômés ou non)
- Une même conjoncture pour tous
- Une large fenêtre d'observation qui permet la prise en compte du temps de l'insertion
- Des informations riches et diversifiées, suivi longitudinal via le calendrier d'activité
- Une **enquête de la statistique publique**
(label d'intérêt général et de qualité statistique)

■ ■ ■ ■ ■ • 1. Les enquêtes Génération

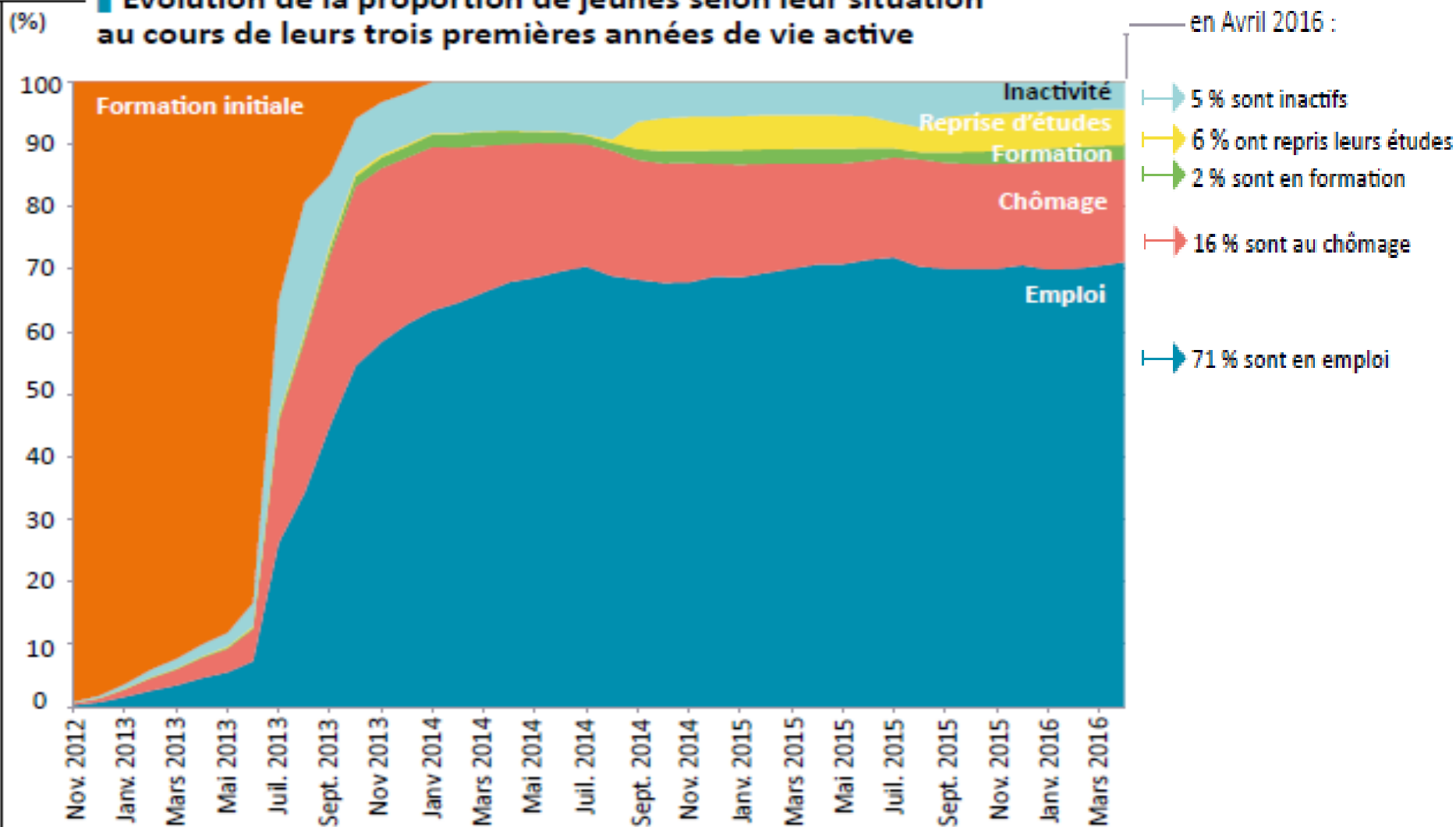
Exemples de thématiques d'études et recherche

Au-delà des analyses par niveau ou spécialité de formation :

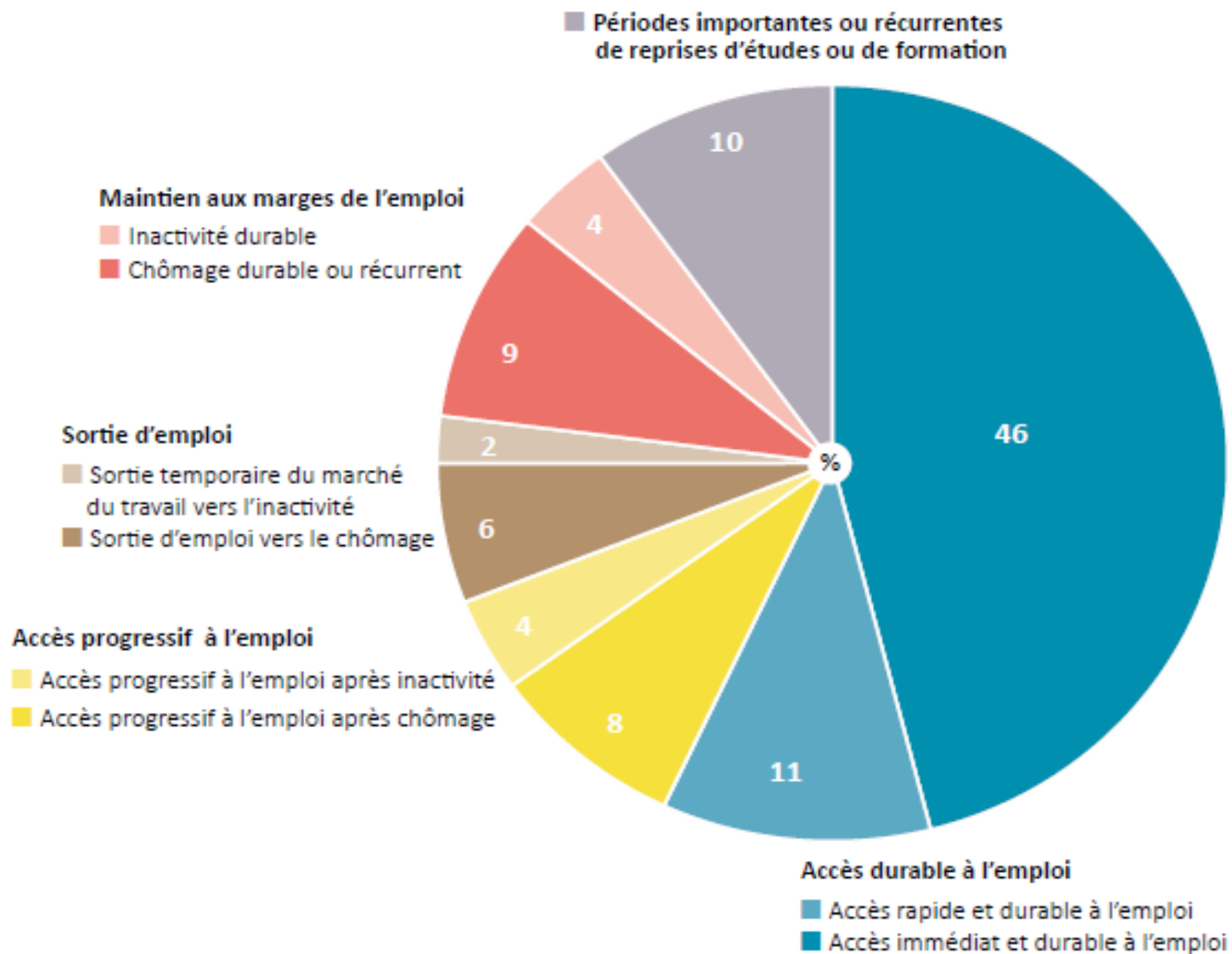
- Cheminements des sortants du système éducatif entre emploi, chômage, reprises d'études et formation, etc.;
- Evolution dans le temps des conditions d'insertion;
- Trajectoires de populations spécifiques: non diplômés, docteurs;
- Expériences de travail en cours d'études;
- Apprentissage et contrat de professionnalisation;
- Diplômes obtenus en post-initial;
- Dispositifs publics pour l'emploi des jeunes;
- Inégalités liées au genre, aux origines socio-culturelles ou au lieu de résidence (QPV);
- Evolution du mode de cohabitation des jeunes.

2. Génération 2013 : chronogrammes

■ Évolution de la proportion de jeunes selon leur situation au cours de leurs trois premières années de vie active



2. Les typologies de trajectoires



2. Zoom sur certaines trajectoires

%

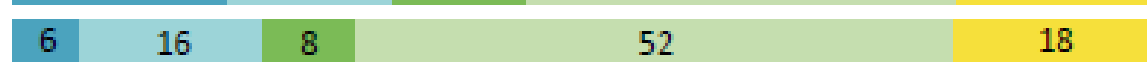
■ Accès durable à l'emploi ■ Accès progressif à l'emploi ■ Sortie d'emploi
 ■ Maintien aux marges de l'emploi ■ Retour à la formation

Trajectoires de non-diplômés :

> Sortants de CAP-BEP (non-diplômés)



> Sortants de 1^{ère} & 2^{ème} années de bac pro (non-diplômés)



Champ : jeunes sortants non diplômés de CAP ou de 1^{ère} et 2^{ème} année de baccalauréat professionnel (56 000 individus).

Trajectoires des diplômés de CAP-BEP :

> CAP-BEP voie scolaire



> CAP-BEP par apprentissage



Champ : jeunes diplômés de CAP ou de BEP (89 000 individus).

Trajectoires des jeunes sortis non diplômés de l'enseignement supérieur, selon le bac obtenu :

> Bac pro, inscrits en BTS-DUT



> Bac pro, inscrits à l'université



> Bac général et techno, inscrits en BTS-DUT



> Bac général et techno, inscrits à l'université



Champ : jeunes non-diplômés de l'enseignement supérieur (69 000 individus).

Retrouver toutes nos publications sur www.cereq.fr

