

En Auvergne, des personnes dépendantes plus nombreuses et plus âgées à l'horizon 2030

Insee Auvergne la lettre n°82



03/07/2012

Déroulé de la présentation

- Un nouvel exercice prospectif
- Des personnes âgées dépendantes plus nombreuses mais plus âgées
- Plus d'hommes concernés mais les femmes demeurent fortement majoritaires
- 34 % d'emplois supplémentaires d'ici 2020

Un nouvelle étude prospective sur les personnes âgées potentiellement dépendantes

1 - Un horizon plus long : 2030

2 - Calé sur les dernières projections démographiques et l'enquête handicap-santé (2008-2009)

3 - Intégrant les trois scénarios prospectifs nationaux d'évolution de la dépendance

Rapport du groupe de travail national : Perspectives démographiques et financières de la dépendance

4 - Prenant en compte les services à domicile dans les perspectives d'emploi

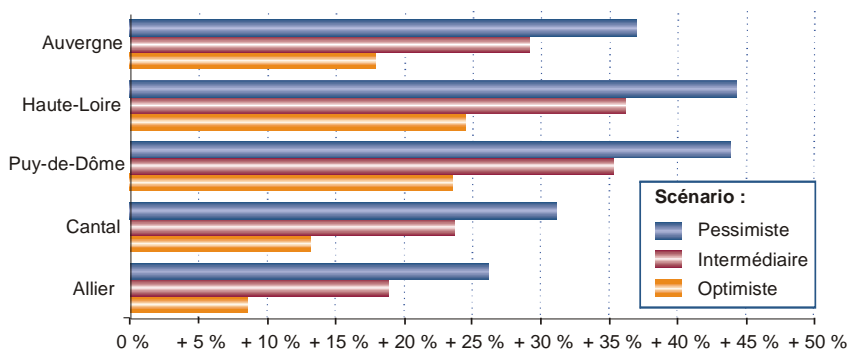


03/07/2010

29 % de hausse de la dépendance selon le scénario intermédiaire

Une hausse moins soutenue dans l'Allier et le Cantal

Taux d'évolution de la population potentiellement dépendante 2010-2030 selon les scénarios retenus



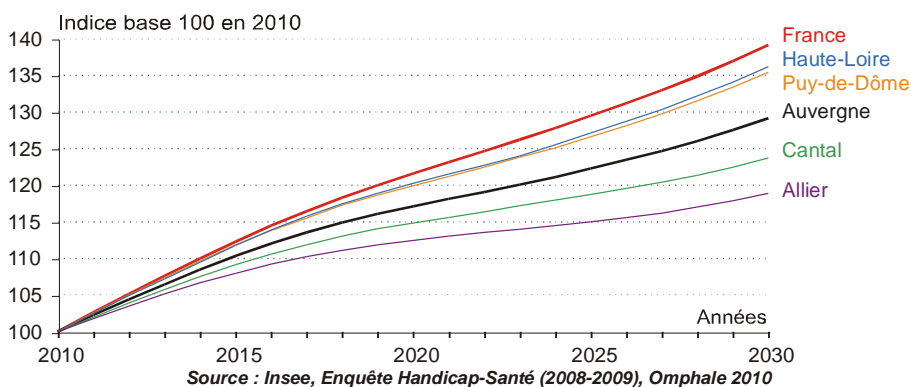
Source : Insee, Enquête Handicap-Santé (2008-2009), Omphale 2010



03/07/2010

Une croissance de la dépendance ralentie en milieu de période

Évolution de la population âgée potentiellement dépendante
Projections 2010 à 2030 (scénario intermédiaire)



Forte hausse du nombre de personnes dépendantes de plus de 90 ans

30 % des personnes âgées dépendantes auraient plus de 90 ans contre 18 % en 2010

Âge moyen : 83,4 ans en 2030 contre 81,8 ans en 2010

Évolution de la population âgée et de la population dépendante par tranche d'âge en Auvergne

Tranches d'âge	Population de 60 ans ou plus	Variation 2010-2030 (en %)		
		Population de 60 ans ou plus potentiellement dépendante		
		Scénario pessimiste	Scénario intermédiaire	Scénario optimiste
60-69 ans	+ 18,6	+ 17,3	+ 9,8	+ 0,6
70-79 ans	+ 39,7	+ 29,8	+ 19,4	+ 6,5
80 ans ou plus	+ 41,7	+ 43,2	+ 36,1	+ 25,2
dont 90 ans ou plus	+ 144,0	+ 130,5	+ 123,7	+ 110,2
Ensemble	+ 31,2	+ 37,1	+ 29,2	+ 18,0

Source : Insee, Enquête Handicap-Santé (2008-2009), Omphale 2010

Une croissance plus forte de la dépendance chez les hommes

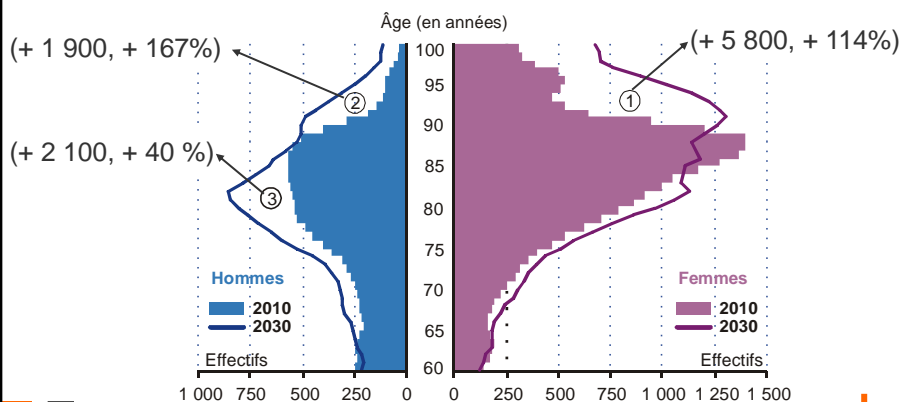
D'ici 2030, les disparités hommes/femmes liées à la dépendance devraient s'atténuer du fait d'une progression plus rapide de l'espérance de vie masculine.

le nombre d'hommes dépendants devrait ainsi s'accroître de 38% d'ici 2030, tandis que celui des femmes augmenterait de 24 %.

Les dépendants demeurent majoritairement des femmes

Les femmes constitueraient encore la majeure partie de la population âgée dépendante en 2030 (62 % contre 65 % en 2010)

*Personnes âgées dépendantes en Auvergne
Projections 2010 et 2030 (scénario intermédiaire)*



Les femmes plus souvent dépendantes

Le taux de dépendance diminuerait aux grands âges

Il resterait supérieur pour les femmes

Taux de dépendance projetés par sexe et âge en Auvergne (scénario intermédiaire)

Tranches d'âge	2010			2030		
	Hommes	Femmes	Ensemble	Hommes	Femmes	Ensemble
60-69 ans	3,0 %	2,2 %	2,6 %	2,9 %	2,0 %	2,4 %
70-79 ans	7,4 %	6,9 %	7,1 %	6,6 %	5,7 %	6,1 %
80 ans ou plus	21,9 %	27,8 %	25,8 %	20,6 %	27,4 %	24,8 %
dont 90 ans ou plus	42,7 %	57,3 %	54,0 %	39,2 %	53,4 %	49,5 %
Ensemble	8,1 %	11,2 %	9,8 %	8,2 %	10,9 %	9,7 %

Source : Insee, Enquête Handicap-Santé (2008-2009), Omphale 2010

Des besoins induits renforcés en institution et pour l'aide à domicile

Entre 2010 et 2020, si seule la population âgée dépendante évoluait dans le temps, le besoin supplémentaire d'emplois serait de 7 000 équivalents temps plein, soit une hausse de 34%.

La progression serait plus importante dans la Haute-Loire (+42%) et le Puy-de-Dôme (+ 36 %) que dans le Cantal (+31%) et l'Allier (+27%)

Le nombre des emplois induits devrait augmenter plus vite pour les aides à domicile (+38% soit + 3550 emplois) que dans les établissements d'hébergement (+ 30 % soit + 3 490 emplois).

En Auvergne, des personnes dépendantes plus nombreuses et plus âgées à l'horizon 2030

Merci de votre attention !